

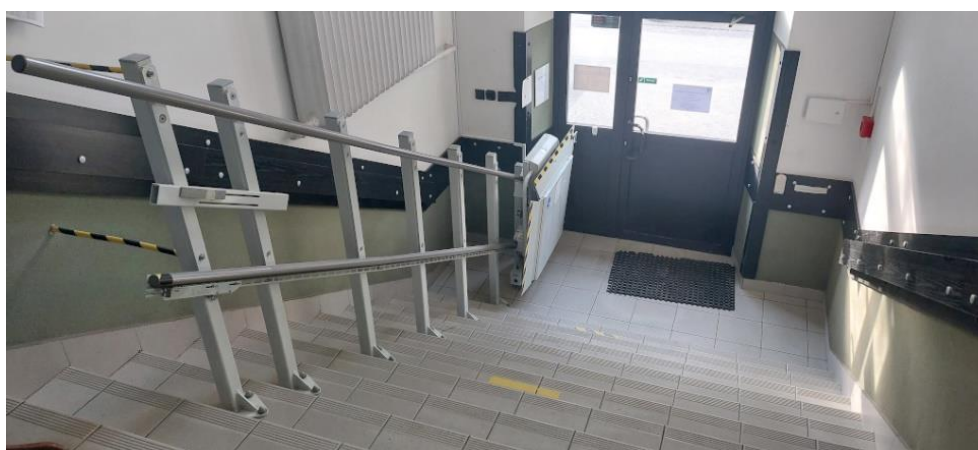
Dostępność architektoniczna

Budynek: Starostwo Powiatowe w Augustowie, ul. 3 Maja 29



Do budynku prowadzą dwa wejścia – od ul. 3 Maja oraz od strony parkingu.

Wejście od ul. 3 Maja: schody oraz platforma dla wózków, znajdująca się przy schodach.



Wejście od parkingu: tylko schody.

Nad wejściami nie ma głośników naprowadzających osoby niewidome i słabowidzące.

Wejścia nie są zabezpieczone bramkami.

Brak windy w budynku.

Dla osób na wózkach dostępne są korytarze i pomieszczenia na parterze.



Przy schodach znajduje się dzwonek dla osób mających trudności z poruszaniem się.

Toaleta dla osób niepełnosprawnych jest na parterze.

Przed budynkiem istnieją dwa miejsca parkingowe dla osób niepełnosprawnych.

Do budynku i wszystkich jego pomieszczeń można wejść z psem asystującym i psem przewodnikiem.



W budynku znajdują się dwie mobilne pętle indukcyjne.



W budynku nie ma oznaczeń w alfabecie brajla ani oznaczeń kontrastowych.

W budynku nie ma oznaczeń w druku powiększonym dla osób niewidomych i słabowidzących.

Budynek PSP w Augustowie: Starostwo Powiatowe w Augustowie, ul. Karola Brzostowskiego 2, Wydział Geodezji i Kartografii

Do budynku prowadzi jedno wejście od ul. K. Brzostowskiego.

Do wejścia prowadzą schody.

Nad wejściem nie ma głośników naprowadzających osoby niewidome i słabowidzące.

Wejście nie jest zabezpieczone bramkami.

W budynku brak windy.

Dla osób na wózkach nie są dostępne korytarze i pomieszczenia na piętrze, gdzie mieści się wydział.

Przy schodach umieszczono dzwonek dla osób mających trudności z poruszaniem się.

Toalety dla osób z niepełnosprawnościami brak.

Przed budynkiem nie wyznaczono miejsc parkingowych dla osób niepełnosprawnych.

Do budynku i wszystkich jego pomieszczeń można wejść z psem asystującym i psem przewodnikiem.

W budynku nie ma pętli indukcyjnych.

W budynku nie ma oznaczeń w alfabecie brajla ani oznaczeń kontrastowych.

W budynku nie ma oznaczeń w druku powiększonym dla osób niewidomych i słabowidzących.

Budynek ACE w Augustowie: Posiedzenia Rady Powiatu w Augustowie, Al. Kardynała Wyszyńskiego 3

Do budynku prowadzą dwa wejścia – jedno schody, a drugie schody i podjazd dla wózków.

Nad wejściami nie ma głośników naprowadzających osoby niewidome i słabowidzące.

Wejścia nie są zabezpieczone bramkami.

Brak windy w budynku.

Dla osób na wózkach jest dostępny korytarz i pomieszczenia na parterze, gdzie odbywają się obrady.

Dostępna jest toaleta dla osób z niepełnosprawnościami.

Przed budynkiem wyznaczono jedno miejsce parkingowe dla osób niepełnosprawnych.

Do budynku i do sali, w której odbywają się obrady można wejść z psem asystującym i psem przewodnikiem.

W budynku nie ma pętli indukcyjnych.

W budynku nie ma oznaczeń w alfabecie brajla ani oznaczeń kontrastowych.

W budynku nie ma oznaczeń w druku powiększonym dla osób niewidomych i słabowidzących.

Inne informacje:

Pracownik Biura Obsługi Klienta może odczytać osobie z ograniczeniami funkcjonalnymi treść dokumentów zamieszczonych na stronie internetowej Starostwa oraz Biuletynu Informacji Publicznej.

Pracownik Biura Obsługi Klienta jest dostępny w godzinach pracy od poniedziałku do piątku od 7:30 do 15:30.

Osoby, które chcą skorzystać z takiej usługi, powinny zgłosić się osobiście do Biura Obsługi Klienta.

Biuro Obsługi Klienta znajduje się w **pokoju nr 1 przy ul. 3 Maja 29.**



Z usługi można również skorzystać telefonicznie pod numerem telefonu **87 643-96-76.**

Przy załatwianiu spraw w Starostwie Powiatowym w Augustowie oraz jednostkach organizacyjnych Powiatu Augustowskiego można skorzystać z usług tłumacza języka migowego.

Powiat Augustowski zapewnia w budynku Powiatowego Urzędu Pracy w Augustowie dostęp do usług **tłumacza języka migowego on-line.**

Usługa polega na tłumaczeniu języka migowego on-line w rzeczywistym czasie trwania wideorozmowy.

Tłumaczenie odbywa się w formie rozmowy trójstronnej.

Tłumacz dokonuje tłumaczenia pomiędzy osobą używającą **polskiego języka migowego (PJM)** lub **systemem językowo-migowym (SJM)**, a osobą używającą języka polskiego fonicznego.

Tłumacz znajduje się po jednej stronie a pozostałe osoby po drugiej stronie połączenia.

Dla osoby uprawnionej świadczenie usługi jest bezpłatne i realizowane będzie podczas wizyty osoby w siedzibie **Powiatowego Urzędu Pracy w Augustowie, przy ul. Mickiewicza 2.**

Urządzenie (monitor komputerowy) służące do komunikacji z tłumaczem on-line **znajduje się na pierwszym piętrze, pokój nr 13.**

Osoba niesłysząca lub głuchoniema chcąc załatwić sprawę w Starostwie Powiatowym w Augustowie lub jednostce organizacyjnej powiatu augustowskiego, zobowiązana jest do zgłoszenia chęci skorzystania z wyżej wymienionej usługi **na 3 dni robocze przed przybyciem**, z wyłączeniem sytuacji nagłych.

W przypadku zgłoszenia, osoba niesłysząca lub głuchoniema musi wskazać metodę komunikowania się (PJM lub SJM).

Zgłoszenia można dokonać w następujących formach:

1. adres e-mail Starostwa Powiatowego w Augustowie:
powiat.augustowski@home.pl,
2. telefonicznie/ faksem:
 - i. Biuro Obsługi Klienta: tel. **87 6439676**
 - ii. Sekretariat: tel. **87 6439650**, fax. **87 6439695**
3. drogą pocztową:
Starostwo Powiatowe w Augustowie, ul. 3 Maja 29, 16-300 Augustów lub w wybranej jednostce organizacyjnej powiatu.

Podczas załatwiania spraw, osoba niesłysząca może korzystać z pomocy dowolnie wybranej przez siebie osoby.

Ta osoba będzie towarzyszyć osobie niesłyszącej w celu ułatwienia komunikacji.

Zgodnie z art. 10 ustawy z dnia 19 sierpnia 2011 r. o języku migowym i innych środkach komunikowania się w Starostwie Powiatowym w Augustowie zapewniona jest możliwość korzystania przez osoby uprawnione z pomocy wybranego tłumacza języka migowego lub tłumacza przewodnika.